

LEIDEANNA LUACHMHARA LEIS NA BEACHA A SHÁBHÁIL



1 LIG DO NA CAISEARBHÁIN TEAGHT FAOI BHLÁTH

Tugann caisearbháin bia tábhachtach do bheacha ocracha san earrach.



2 BAIN GACH LEAS AS AN SPÁS ATÁ AGAT

Cuir bláthanna cairdiúil don phailniú in aon spás glas atá ar fáil duit sa bhaile nó ar scoil.



3 GEARR SIAR AR GHEARRADH AN FHÉIR

Ná déan an féar a ghearradh ach uair amháin gach 4 seachtaine ó lár mhí Aibreáin ar aghaidh d'fhonn ligean do bhláthanna, ar nós seimre, fás agus bia a chur ar fáil.



4 CRUTHAIGH GNÁTHÓGA SÁBHÁILTE DO NA BEACHA

Téigh chuig SuperValu.ie lena fháil amach cén chaoi ar féidir leat áiteanna sábháilte neadaithe a chruthú do na beacha.

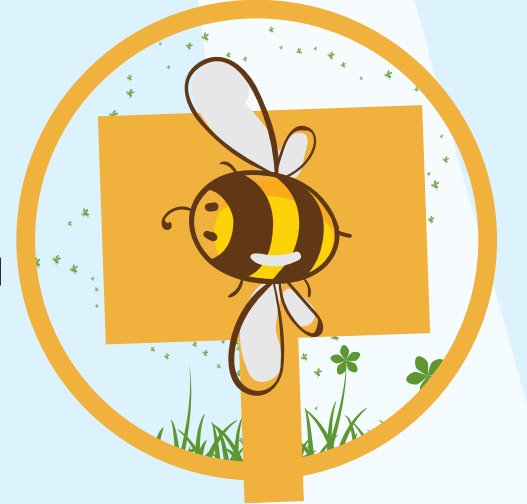
5 NÁ SPRAEÁIL

Fágann ró-úsáid luibhicídí go mbíonn sé ag dul deacair ar phailneoirí teacht ar a ndóthain bláthanna na laethanta seo.



6 CROCH COMHARTHA

Cuir in iúl don phobal go bhfuil an talamh faoi bhainistiú ar mhaithe le pailneoirí.



7 NÍ IONSÓIDH BEACHA ORT

Coinnigh i gcúimhne, nach n-ionsóidh beach fhiáin duine daonna in aon chás (fiú má mhothaíonn é faoi bhagairt). Má thagann ceann i do ghaire, suigh go socair agus eitleoidh sí léi a luaithe a thuigfidh nach bláth thú.

8 COINNIGH TAIFEAD

Coinnigh taifead ar a ndéanann tú ar **pollinators.ie** le cabhrú linn súil a choinneáil ar an méadú ar acmhainní do phailneoirí.



9 IS FÉIDIR LEAT PÁIRT A GHLACADH

Tá níos mó ná 1000 Grúpaí TidyTowns ar fud na hÉireann ag obair chun ár bpobail a fheabhsú. Chun a fháil amach conas is féidir leat féin agus do scoil do pháirt a ghlacadh, tabhair cuairt ar **www.tidytowns.ie**

